



Provisionsfrei in Hard: Traumhafte 4-Zimmer-Penthousewohnung, top modern mit großer Terrasse und zwei Tiefgaragenplätzen



Eckdaten	Beschreibung
Objektart: Wohnung	<p>4 Zimmer-Penthousewohnung in Hard, Unterfeldstr.</p> <p>Die sehr großzügige, helle und moderne 4-Zimmer-Penthousewohnung liegt im 2. Obergeschoss einer Kleinwohnanlage mit nur vier Parteien. Eine Sonnenterrasse umgibt die Wohnung auf drei Seiten, auf welche alle Zimmer einen Zugang haben.</p> <p>Eine top moderne Küche mit Kücheninsel, ein geräumiges Wohnzimmer mit Kamin, ein großzügiges Bad mit Dusche, Badewanne und WC, drei Schlafzimmer, ein separates WC, ein Abstellraum sowie ein Kellerabteil und zwei Tiefgaragenplätze bieten jeglichen Komfort.</p> <p>Die Wohnung ist hochwertig ausgestattet und wird mit Handtuchtrocknern im Bad, vollwertigen Parkettböden, elektrischen Jalousien, modernen Küchengeräten, etc. hohen Ansprüchen gerecht.</p> <p>In einer schönen Wohngegend mit unmittelbarer Nähe zu Nahversorgern, Naherholungsgebieten und öffentlichen Bushaltestellen liegt die Wohnung in idealer Lage.</p>
Zimmer: 4	
Wohnfläche: ca. 101 m ²	
Etage: 2. OG	
Terrasse: vorhanden	
PKW Stellplatz: 2x Tiefgaragenplatz	
Kellerabteil: vorhanden	
Bezugstermin: 01.04.2023	
Baujahr: Errichtung 2019	
HWB / Klasse: 27,9 kWh/m ² a/B	
Kaltmiete: € 1.345,00	
BK: € 334,17	
Kaution: € 6.500,00 in Bar	
Auslagen: Mietvertragskosten <u>kein</u> Maklerhonorar	





Eingangsbereich:



Wohnzimmer:



Ein Service der
Immobilien Investment & Management IIM GmbH

Immobilientreuhandbüro, Kaiser-Franz-Josef-Str. 15a, 6890 Lustenau
T +43 660 6065250, office@mietplus.at, www.mietplus.at

Geschäftsführer: Mag. (FH) Wolfgang Fiel, MBA
FN472350h, Firmenbuchgericht: Feldkirch, UID: ATU72308415



Essbereich:



Ein Service der
Immobilien Investment & Management IIM GmbH

Immobilientreuhandbüro, Kaiser-Franz-Josef-Str. 15a, 6890 Lustenau
T +43 660 6065250, office@mietplus.at, www.mietplus.at

Geschäftsführer: Mag. (FH) Wolfgang Fiel, MBA
FN472350h, Firmenbuchgericht: Feldkirch, UID: ATU72308415





Küche:



Ein Service der
Immobilien Investment & Management IIM GmbH

Immobilientreuhandbüro, Kaiser-Franz-Josef-Str. 15a, 6890 Lustenau
T +43 660 6065250, office@mietplus.at, www.mietplus.at

Geschäftsführer: Mag. (FH) Wolfgang Fiel, MBA
FN472350h, Firmenbuchgericht: Feldkirch, UID: ATU72308415



Elternschlafzimmer:



Kinderzimmer1 / Büro1:





Kinderzimmer2 / Büro2:



Badezimmer mit Badewanne, separater Dusche und WC:



Ein Service der
Immobilien Investment & Management IIM GmbH

Immobilientreuhandbüro, Kaiser-Franz-Josef-Str. 15a, 6890 Lustenau
T +43 660 6065250, office@mietplus.at, www.mietplus.at

Geschäftsführer: Mag. (FH) Wolfgang Fiel, MBA
FN472350h, Firmenbuchgericht: Feldkirch, UID: ATU72308415





separates WC:



Terrasse:



Ein Service der
Immobilien Investment & Management IIM GmbH

Immobilientreuhandbüro, Kaiser-Franz-Josef-Str. 15a, 6890 Lustenau
T +43 660 6065250, office@mietplus.at, www.mietplus.at

Geschäftsführer: Mag. (FH) Wolfgang Fiel, MBA
FN472350h, Firmenbuchgericht: Feldkirch, UID: ATU72308415





Kellerabteil:



Ein Service der
Immobilien Investment & Management IIM GmbH

Immobilientreuhandbüro, Kaiser-Franz-Josef-Str. 15a, 6890 Lustenau
T +43 660 6065250, office@mietplus.at, www.mietplus.at

Geschäftsführer: Mag. (FH) Wolfgang Fiel, MBA
FN472350h, Firmenbuchgericht: Feldkirch, UID: ATU72308415



Zwei Tiefgaragenplätze:



Außenansicht:

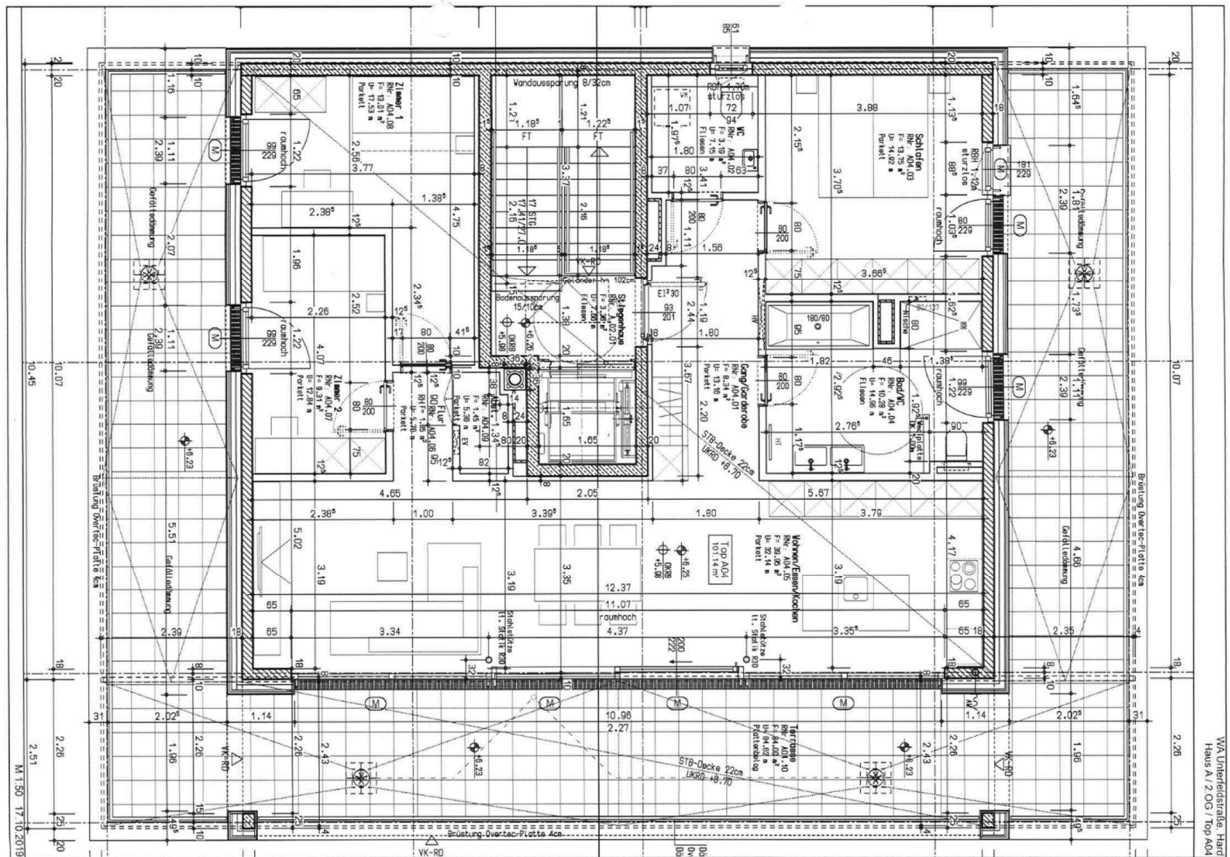


Ein Service der
Immobilien Investment & Management IIM GmbH

Immobilientreuhandbüro, Kaiser-Franz-Josef-Str. 15a, 6890 Lustenau
T +43 660 6065250, office@mietplus.at, www.mietplus.at

Geschäftsführer: Mag. (FH) Wolfgang Fiel, MBA
FN472350h, Firmenbuchgericht: Feldkirch, UID: ATU72308415

Wohnungsplan:



Lageplan:

