



**Satteins: Traumhaftes Einfamilienhaus mit großem Garten in schöner Wohnlage**



Eckdaten		Beschreibung Objekt Hannawies 7, 6822 Satteins
<b>Objektart:</b>	<b>Haus</b>	<p><b>Traumhaftes Einfamilienhaus mit großem Garten in schöner Wohnlage in Satteins</b></p> <p>Das helle und freundliche Einfamilienhaus mit sehr großem Garten bietet mit 5 Zimmern, einem Studio, 4 großen Kellerräumen, einer Sonnenterrasse, Garage, Abstellplatz für 3 PKW und Geräteschuppen jeglichen Komfort.</p> <p>In einer ruhigen und schönen Wohngegend mit unmittelbarer Nähe zu Nahversorgern, Naherholungsgebieten und öffentlichen Bushaltestellen liegt die Wohnung in idealer Lage.</p> <p>Das Erdgeschoß wirkt mit einem offenen Koch-, Ess- und Wohnbereich mit einer Glasfront für den Blick in den Garten, einem Studio, ein Gäste-WC und einem Zimmer großzügig und hell. Der obere Stock ist mit Elternschlafzimmer inkl. Ankleide, zwei Kinderzimmern, ein Badezimmer mit WC und Badewanne praktisch eingeteilt.</p> <p>In den Betriebskosten sind Versicherung, Grundsteuer und Verwaltung enthalten. Wasser und Energiekosten sind vom Mieter selbst zu tragen.</p>
<b>Zimmer:</b>	<b>5 + Studio</b>	
<b>Wohnfläche:</b>	<b>ca. 220m<sup>2</sup></b>	
<b>Etage:</b>	<b>EG</b>	
<b>Terrasse:</b>	<b>vorhanden</b>	
<b>PKW Stellplatz:</b>	<b>Garage und 3 PKW Stellplätze</b>	
<b>Keller:</b>	<b>4 Kellerräume</b>	
<b>Bezugstermin:</b>	<b>sofort</b>	
<b>Baujahr:</b>	<b>Errichtung 1994</b>	
<b>HWB / Klasse:</b>	<b>137,6 kWh/m<sup>2</sup>a/D</b>	
<b>Kaltmiete:</b>	<b>€ 1.500,00</b>	
<b>BK:</b>	<b>€ 100,00</b>	
<b>Kaution:</b>	<b>€ 6.400 in Bar</b>	
<b>Auslagen:</b>	<b>Mietvertragskosten <u>kein</u> Maklerhonorar</b>	





ERDGESCHOSS

Eingangsbereich:



offenes Wohn- Esszimmer:



Ein Service der  
**Immobilien Investment & Management IIM GmbH**

Immobilientreuhandbüro, Kaiser-Franz-Josef-Str. 15a, 6890 Lustenau  
T +43 660 6065250, office@mietplus.at, www.mietplus.at

Geschäftsführer: Mag. (FH) Wolfgang Fiel, MBA  
FN472350h, Firmenbuchgericht: Feldkirch, UID: ATU72308415





Küche:



Ein Service der  
**Immobilien Investment & Management IIM GmbH**

Immobilientreuhandbüro, Kaiser-Franz-Josef-Str. 15a, 6890 Lustenau  
T +43 660 6065250, office@mietplus.at, www.mietplus.at

Geschäftsführer: Mag. (FH) Wolfgang Fiel, MBA  
FN472350h, Firmenbuchgericht: Feldkirch, UID: ATU72308415

Studio (Aufgang über die Treppe im Wohnzimmer)



Zimmer im Erdgeschoss (neben Eingangsbereich):



Separates WC im Erdgeschoß (neben Eingangsbereich):



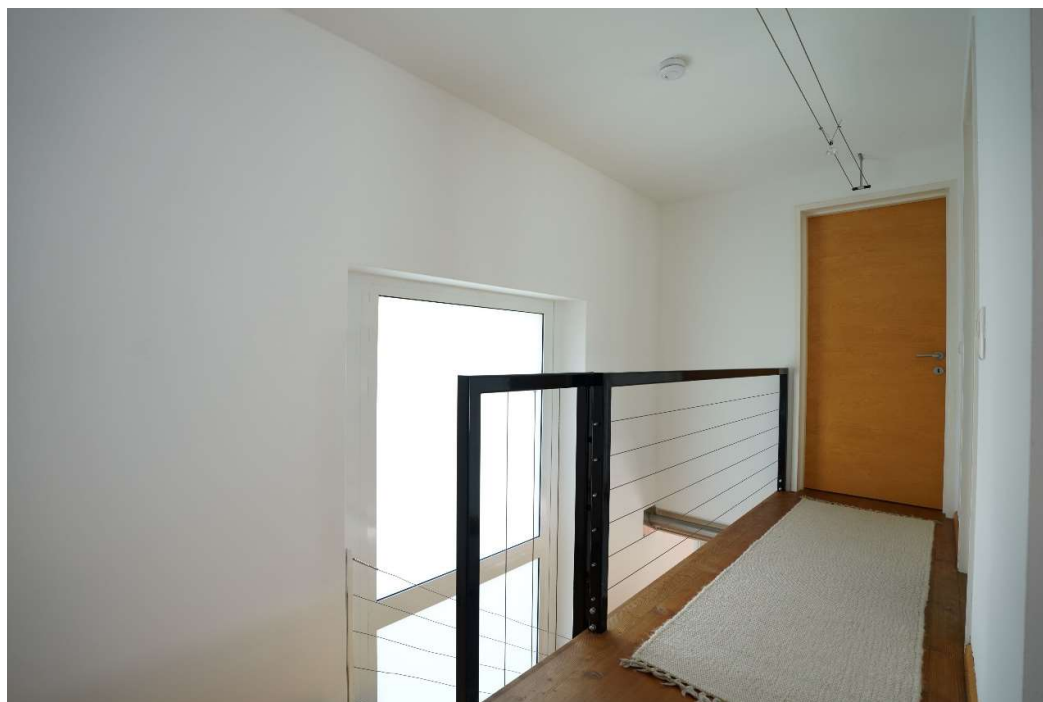


## OBERES GESCHOSS

Stiegenaufgang in den oberen Stock:



Gang im oberen Stock (zum Elternschlafzimmer und Bad):



Elternschlafzimmer inkl. Ankleide:





Badezimmer mit Dusche, Badewanne und WC:





Gang im oberen Stock (zu den Kinderzimmern):



Kinderzimmer 1 und 2 (mit Schränken kann das große Zimmer in zwei Kinderzimmer geteilt werden)



Ein Service der  
**Immobilien Investment & Management IIM GmbH**

Immobilientreuhandbüro, Kaiser-Franz-Josef-Str. 15a, 6890 Lustenau  
T +43 660 6065250, office@mietplus.at, www.mietplus.at

Geschäftsführer: Mag. (FH) Wolfgang Fiel, MBA  
FN472350h, Firmenbuchgericht: Feldkirch, UID: ATU72308415



Balkon:





AUßENBEREICH

Terrasse und Garten:



Ein Service der  
**Immobilien Investment & Management IIM GmbH**

Immobilientreuhandbüro, Kaiser-Franz-Josef-Str. 15a, 6890 Lustenau  
T +43 660 6065250, office@mietplus.at, www.mietplus.at

Geschäftsführer: Mag. (FH) Wolfgang Fiel, MBA  
FN472350h, Firmenbuchgericht: Feldkirch, UID: ATU72308415







**KELLER**

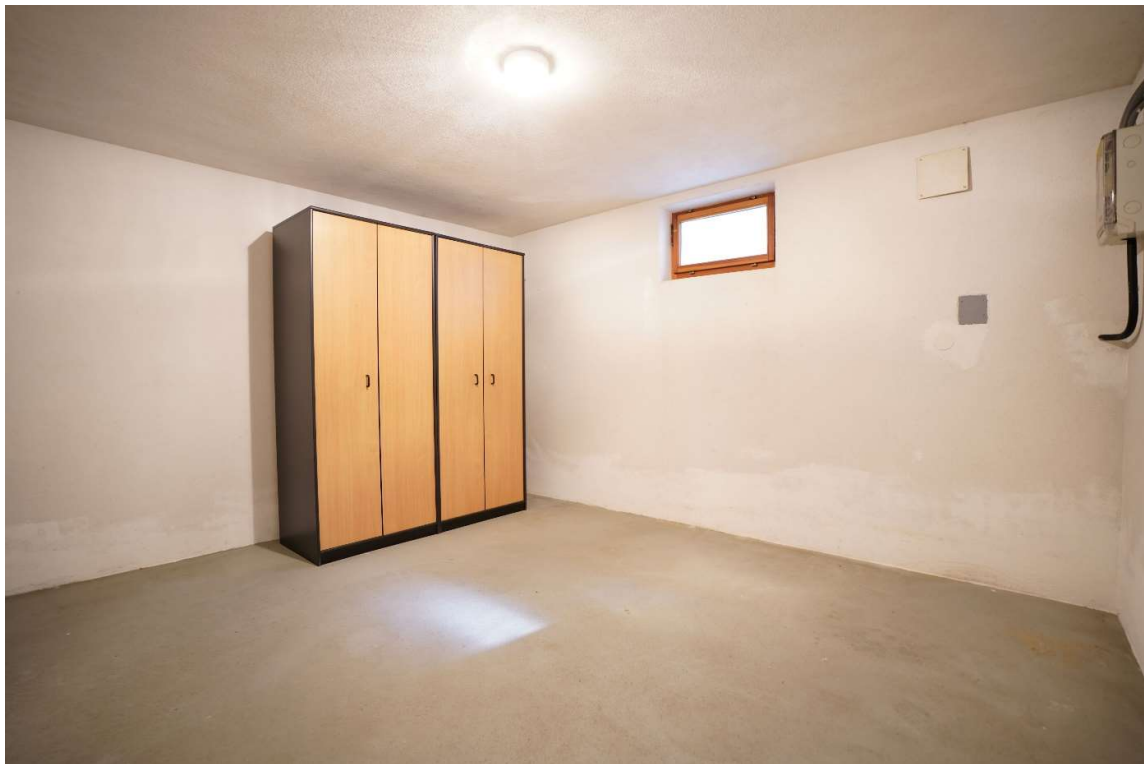
4 große Kellerräume:



Ein Service der  
**Immobilien Investment & Management IIM GmbH**

Immobilientreuhandbüro, Kaiser-Franz-Josef-Str. 15a, 6890 Lustenau  
T +43 660 6065250, office@mietplus.at, www.mietplus.at

Geschäftsführer: Mag. (FH) Wolfgang Fiel, MBA  
FN472350h, Firmenbuchgericht: Feldkirch, UID: ATU72308415





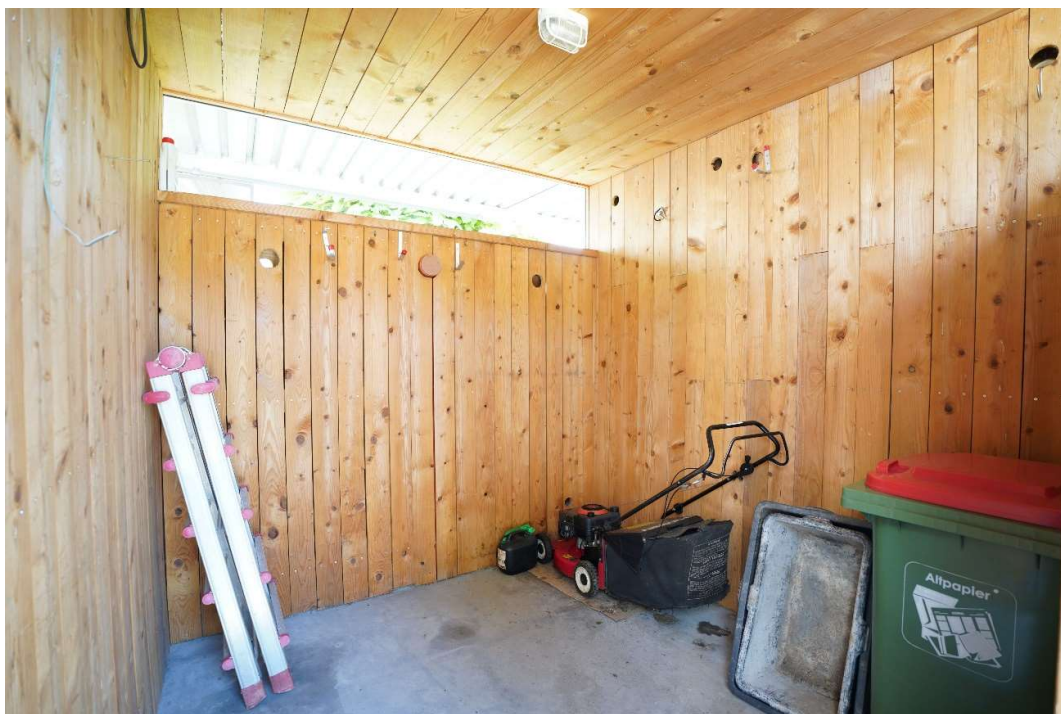


## NEBENRÄUME & ZUBEHÖR

PKW-Stellplätze und Garage:



2 Geräteräume:



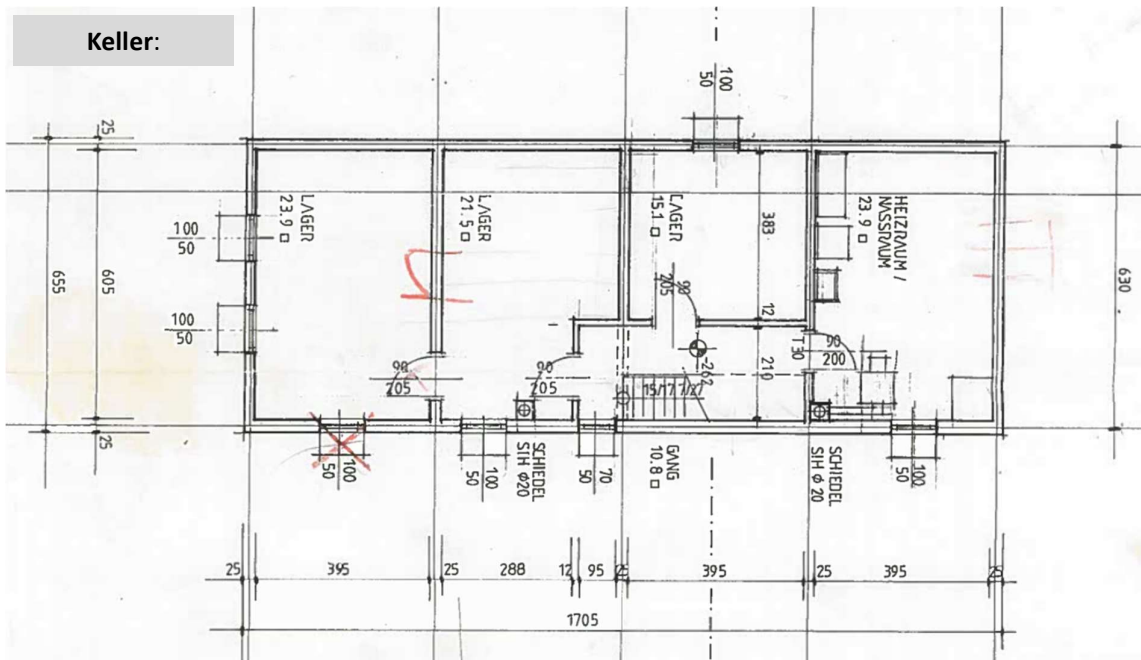
Ein Service der  
**Immobilien Investment & Management IIM GmbH**

Immobilientreuhandbüro, Kaiser-Franz-Josef-Str. 15a, 6890 Lustenau  
T +43 660 6065250, office@mietplus.at, www.mietplus.at

Geschäftsführer: Mag. (FH) Wolfgang Fiel, MBA  
FN472350h, Firmenbuchgericht: Feldkirch, UID: ATU72308415

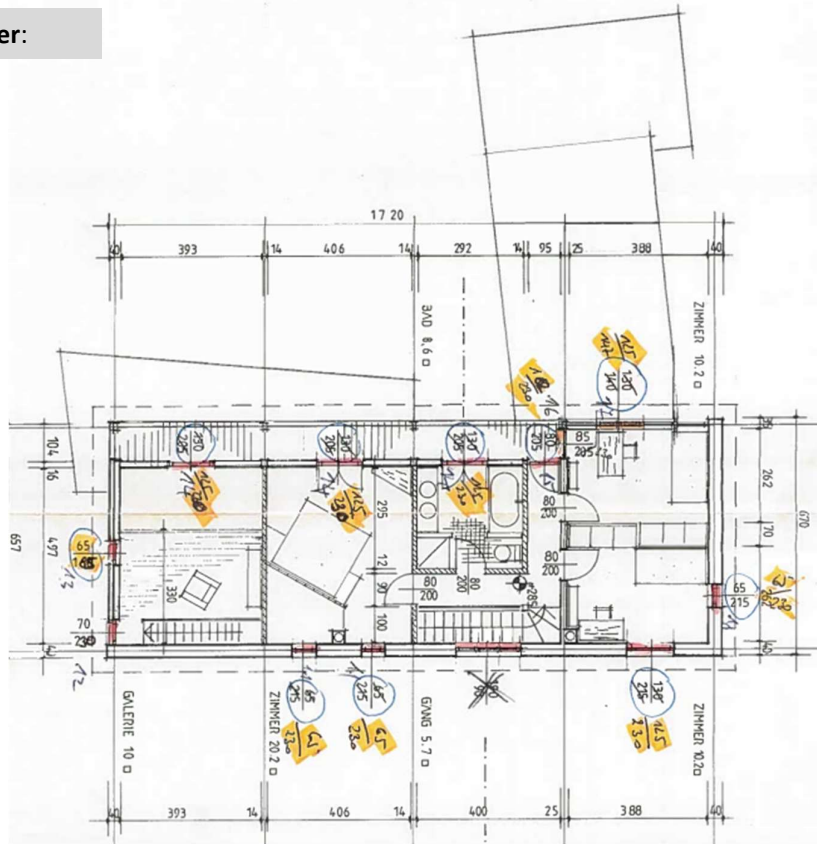


Wohnungsplan:





**Keller:**



**Lageplan:**

