

Dornbirn-Rohrbach Am Eisweiher: Gemütliche 4 Zimmerwohnung mit Balkon und Parkplatz



Eckdaten		Beschreibung Objekt Am Eisweiher 5, 6850 Dornbirn
Objektart:	Wohnung	<p>4 Zimmerwohnung in Dornbirn Rohrbach Am Eisweiher</p> <p>Die helle und freundliche 4-Zimmer Wohnung liegt im 2. Obergeschoss einer Kleinwohnanlage und bietet mit Balkon, großem Kellerabteil und zugewiesenem Parkplatz jeglichen Komfort.</p> <p>In einer schönen Wohngegend mit unmittelbarer Nähe zu Nahversorgern, Naherholungsgebieten und öffentlichen Bushaltestellen liegt die Wohnung in idealer Lage.</p> <p>Mit einem großzügigen Wohnzimmer, hochwertiger Küche, Elternschlafzimmer, zwei Kinderzimmern/Büros, Badezimmer mit Dusche, separatem WC und Abstellraum ist die Wohnung praktisch eingeteilt. Das Kellerabteil bietet viel Stauraum. Für den eigenen PKW gibt es einen zugeordneten Parkplatz.</p>
Zimmer:	4	
Wohnfläche:	ca. 98,0 m²	
Etage:	2	
Balkon:	vorhanden	
PKW Stellplatz:	PKW Stellplatz	
Kellerabteil:	vorhanden	
Bezugstermin:	01.08.2023	
Baujahr:	Errichtung 1972	
HWB / Klasse:	in Arbeit	
Kaltmiete:	€ 1.139,00	
BK:	€ 341,00	
Kaution:	€ 5.500,00 in Bar	
Auslagen:	Mietvertragskosten <u>kein</u> Maklerhonorar	

Eingangsbereich:



Wohnzimmer:





Essbereich:



Küche:



Ein Service der
Immobilien Investment & Management IIM GmbH

Immobilientreuhandbüro, Kaiser-Franz-Josef-Str. 15a, 6890 Lustenau
T +43 660 6065250, office@mietplus.at, www.mietplus.at

Geschäftsführer: Mag. (FH) Wolfgang Fiel, MBA
FN472350h, Firmenbuchgericht: Feldkirch, UID: ATU72308415



Elternschlafzimmer:



Kinderzimmer1 / Büro1:



Kinderzimmer2 / Büro2:





Badezimmer:



Separates WC



Ein Service der
Immobilien Investment & Management IIM GmbH

Immobilientreuhandbüro, Kaiser-Franz-Josef-Str. 15a, 6890 Lustenau
T +43 660 6065250, office@mietplus.at, www.mietplus.at

Geschäftsführer: Mag. (FH) Wolfgang Fiel, MBA
FN472350h, Firmenbuchgericht: Feldkirch, UID: ATU72308415



Abstellraum:



Balkon:



Ein Service der
Immobilien Investment & Management IIM GmbH

Immobilientreuhandbüro, Kaiser-Franz-Josef-Str. 15a, 6890 Lustenau
T +43 660 6065250, office@mietplus.at, www.mietplus.at

Geschäftsführer: Mag. (FH) Wolfgang Fiel, MBA
FN472350h, Firmenbuchgericht: Feldkirch, UID: ATU72308415



Kellerabteil:



PKW-Stellplatz:



Ein Service der
Immobilien Investment & Management IIM GmbH

Immobilientreuhandbüro, Kaiser-Franz-Josef-Str. 15a, 6890 Lustenau
T +43 660 6065250, office@mietplus.at, www.mietplus.at

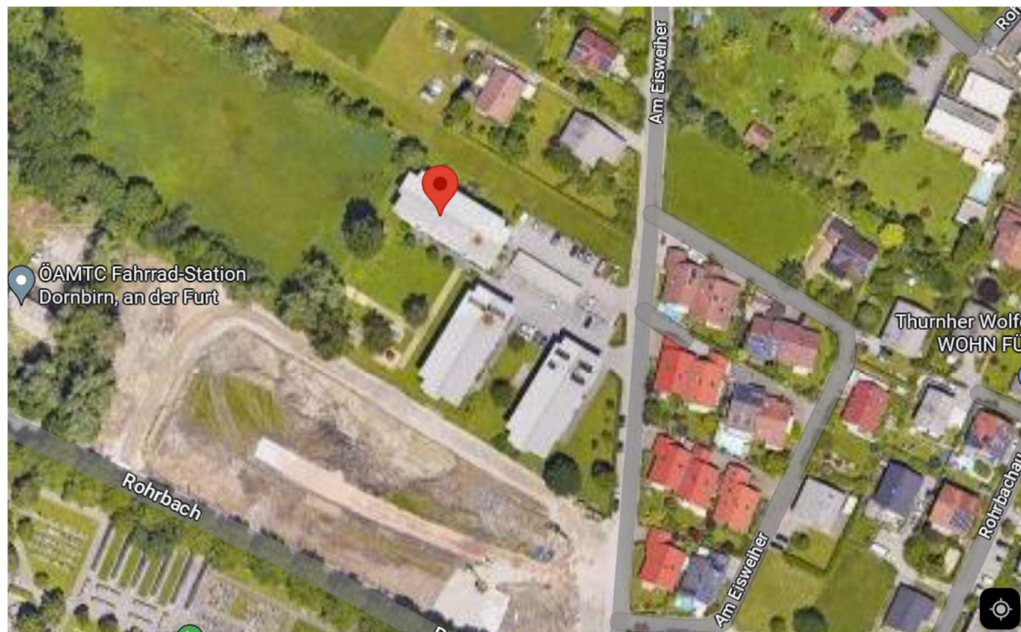
Geschäftsführer: Mag. (FH) Wolfgang Fiel, MBA
FN472350h, Firmenbuchgericht: Feldkirch, UID: ATU72308415



Außenansicht:



Lageplan:



Ein Service der
Immobilien Investment & Management IIM GmbH

Immobilientreuhandbüro, Kaiser-Franz-Josef-Str. 15a, 6890 Lustenau
T +43 660 6065250, office@mietplus.at, www.mietplus.at

Geschäftsführer: Mag. (FH) Wolfgang Fiel, MBA
FN472350h, Firmenbuchgericht: Feldkirch, UID: ATU72308415