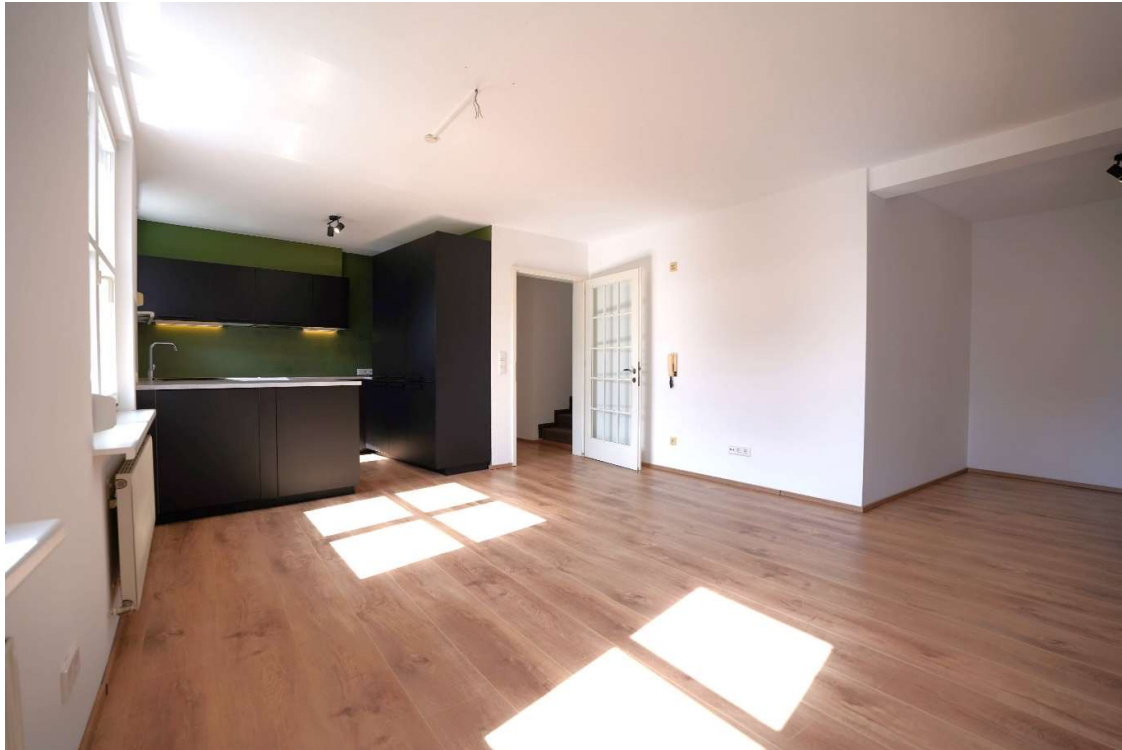


## Götzis Eichbühelweg: Helle und großzügige 4 Zimmerwohnung mit privater Dachterrasse



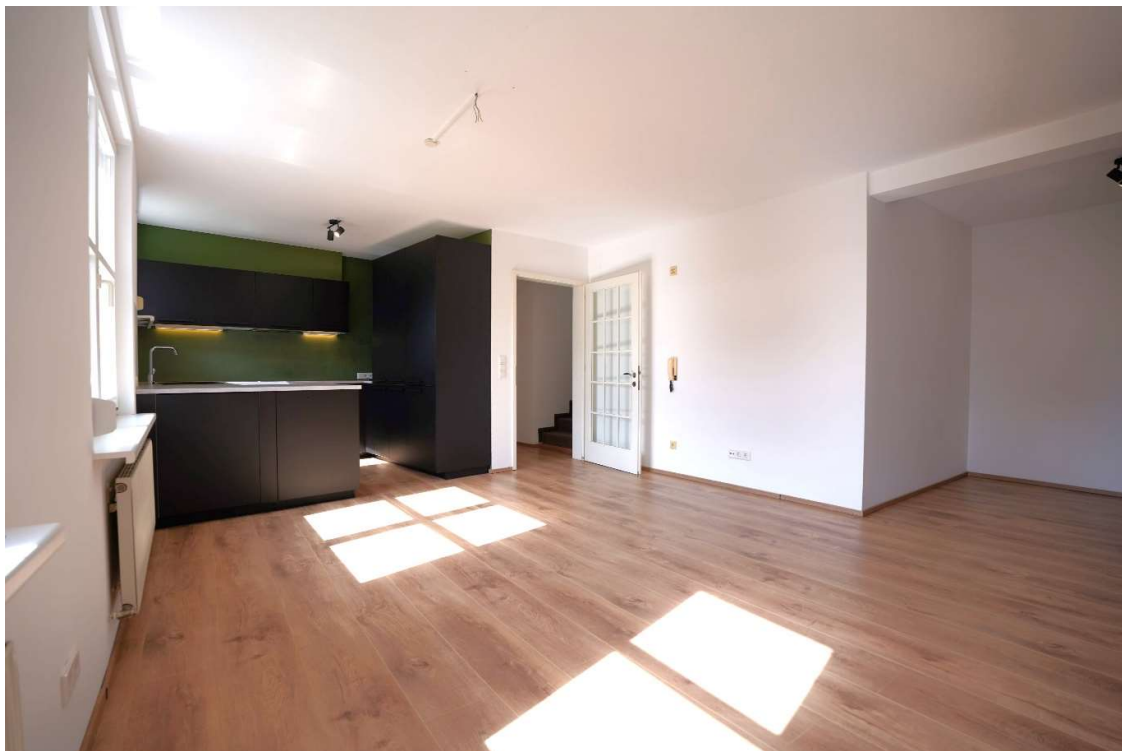
Eckdaten	Beschreibung Objekt Eichbühelweg 24, 6840 Götzis
<b>Objektart:</b> Wohnung	<b>4 Zimmerwohnung in Götzis, Eichbühelweg</b>
<b>Zimmer:</b> 4	
<b>Wohnfläche:</b> ca. 97,0 m <sup>2</sup>	Die helle und großzügige 4-Zimmer Wohnung liegt im 1. Obergeschoss einer Kleinwohnanlage und bietet mit einer modernen, offenen Wohnküche, einem Kellerabteil und allg. PKW-Stellplätzen jeglichen Komfort.
<b>Etage:</b> 1	
<b>Balkon:</b> vorhanden	
<b>PKW Stellplatz:</b> Allg. Stellplätze	
<b>Kellerabteil:</b> vorhanden	In einer schönen Wohngegend mit unmittelbarer Nähe zu Naherholungsgebieten, Schule und Kindergarten, sowie öffentlichen Bushaltestellen liegt die Wohnung in idealer Lage.
<b>Bezugstermin:</b> 01.10.2023	
<b>Baujahr:</b> Errichtung 1992	Das Erdgeschoß ist mit einem hellen Wohn-Esszimmer und separatem WC großzügig eingeteilt. Im Zwischenstock liegen Elternschlafzimmer, Kinderzimmer/Büro und ein Badezimmer mit WC und Badewanne. In der oberen Etage findet sich das zweite Kinderzimmer/Studio mit separatem Abstellraum und dem Zugang zur großen Dachterrasse.
<b>HWB / Klasse:</b>	
<b>Kaltmiete:</b> € 1.200,00	
<b>BK:</b> € 265,62	
<b>Kautions:</b> € 5.500,00 in Bar	
<b>Auslagen:</b> Mietvertragskosten <u>kein</u> Maklerhonorar	



Eingangsbereich:



Wohnzimmer:



Ein Service der  
**Immobilien Investment & Management IIM GmbH**

Immobilientreuhandbüro, Kaiser-Franz-Josef-Str. 15a, 6890 Lustenau  
T +43 660 6065250, office@mietplus.at, www.mietplus.at

Geschäftsführer: Mag. (FH) Wolfgang Fiel, MBA  
FN472350h, Firmenbuchgericht: Feldkirch, UID: ATU72308415





Küche:



Separates WC im Erdgeschoß:



Ein Service der  
**Immobilien Investment & Management IIM GmbH**

Immobilientreuhandbüro, Kaiser-Franz-Josef-Str. 15a, 6890 Lustenau  
T +43 660 6065250, [office@mietplus.at](mailto:office@mietplus.at), [www.mietplus.at](http://www.mietplus.at)

Geschäftsführer: Mag. (FH) Wolfgang Fiel, MBA  
FN472350h, Firmenbuchgericht: Feldkirch, UID: ATU72308415

Stiegenaufgang:



Elternschlafzimmer:





Kinderzimmer:



Kinderzimmer2 / Büro / Studio mit Zugang zur Dachterrasse:



Ein Service der  
**Immobilien Investment & Management IIM GmbH**

Immobilientreuhandbüro, Kaiser-Franz-Josef-Str. 15a, 6890 Lustenau  
T +43 660 6065250, office@mietplus.at, www.mietplus.at

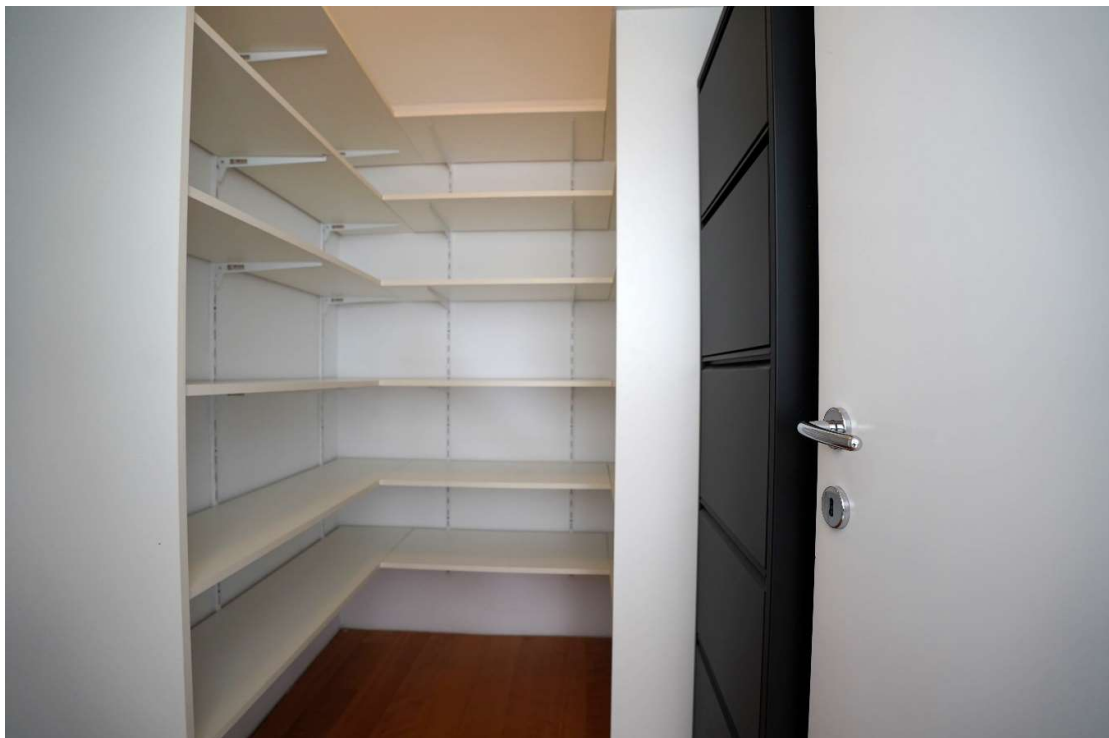
Geschäftsführer: Mag. (FH) Wolfgang Fiel, MBA  
FN472350h, Firmenbuchgericht: Feldkirch, UID: ATU72308415



Badezimmer mit WC und Badewanne:



Separater Abstellraum:





Terrasse und Ausblick:



Ein Service der  
**Immobilien Investment & Management IIM GmbH**

Immobilientreuhandbüro, Kaiser-Franz-Josef-Str. 15a, 6890 Lustenau  
T +43 660 6065250, [office@mietplus.at](mailto:office@mietplus.at), [www.mietplus.at](http://www.mietplus.at)

Geschäftsführer: Mag. (FH) Wolfgang Fiel, MBA  
FN472350h, Firmenbuchgericht: Feldkirch, UID: ATU72308415





Kellerabteil:



Außenansicht:

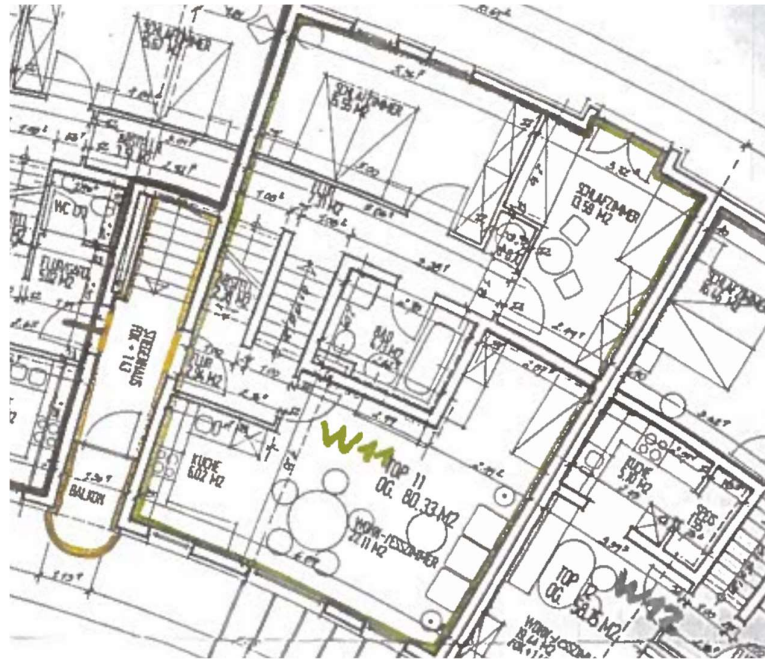


Ein Service der  
**Immobilien Investment & Management IIM GmbH**

Immobilientreuhandbüro, Kaiser-Franz-Josef-Str. 15a, 6890 Lustenau  
T +43 660 6065250, [office@mietplus.at](mailto:office@mietplus.at), [www.mietplus.at](http://www.mietplus.at)

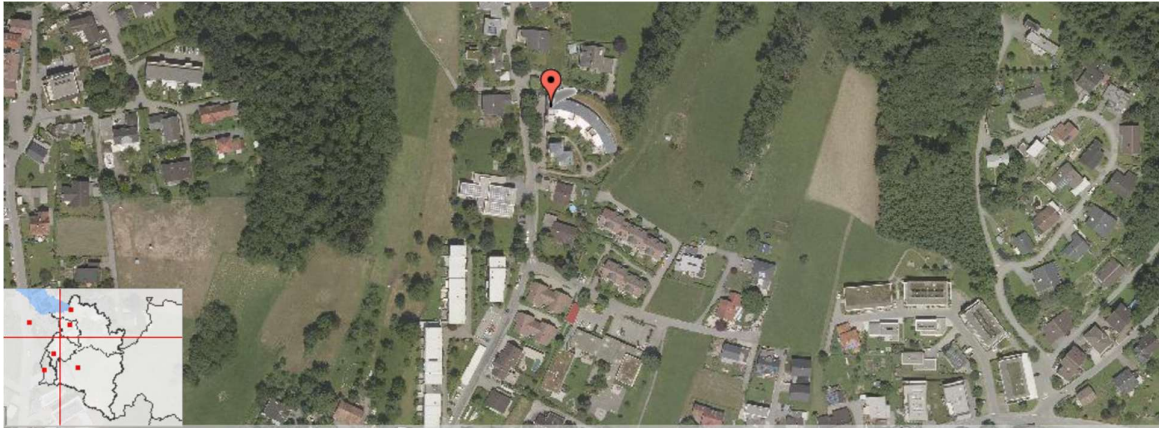
Geschäftsführer: Mag. (FH) Wolfgang Fiel, MBA  
FN472350h, Firmenbuchgericht: Feldkirch, UID: ATU72308415

Wohnungsplan:





Lageplan:



Ein Service der  
**Immobilien Investment & Management IIM GmbH**

Immobilientreuhandbüro, Kaiser-Franz-Josef-Str. 15a, 6890 Lustenau  
T +43 660 6065250, [office@mietplus.at](mailto:office@mietplus.at), [www.mietplus.at](http://www.mietplus.at)

Geschäftsführer: Mag. (FH) Wolfgang Fiel, MBA  
FN472350h, Firmenbuchgericht: Feldkirch, UID: ATU72308415