

**Dornbirn-Rohrbach: 4 Zimmerwohnung mit großzügiger Terrasse und 2 PKW-Parkplätzen (Carport & Stellplatz)**



Eckdaten		Beschreibung Objekt Schrammelgasse 26, 6850 Dornbirn
<b>Objektart:</b>	<b>Wohnung</b>	<p><b>4 Zimmerwohnung in Dornbirn Rohrbach, Schrammelgasse</b></p> <p>Die helle und freundliche 4-Zimmer Wohnung liegt im 1. Obergeschoss einer Kleinwohnanlage und bietet mit einer Terrasse, Kellerabteil und zwei PKW Parkplätzen (Carport &amp; Stellplatz) jeglichen Komfort.</p> <p>In einer schönen Wohngegend mit unmittelbarer Nähe zu Nahversorgern, Naherholungsgebieten und öffentlichen Bushaltestellen liegt die Wohnung in idealer Lage.</p> <p>Mit einem großzügigen Wohnzimmer mit Zugang zur großen Terrasse, Küche, Elternschlafzimmer mit begehbarem Kleiderschrankzimmer, zwei Kinderzimmern/Büros, separatem WC und einem Badezimmer mit Whirlwanne &amp; Dusche ist die Wohnung praktisch eingeteilt. Das Kellerabteil bietet viel Stauraum. Für den eigenen PKW gibt es ein zugeordneter Carport, sowie ein zugeordneter PKW-Stellplatz.</p>
<b>Zimmer:</b>	<b>4</b>	
<b>Wohnfläche:</b>	<b>ca. 94,0 m<sup>2</sup></b>	
<b>Etage:</b>	<b>1</b>	
<b>Balkon:</b>	<b>vorhanden</b>	
<b>PKW Stellplatz:</b>	<b>Carport &amp; PKW Stellplatz</b>	
<b>Kellerabteil:</b>	<b>vorhanden</b>	
<b>Bezugstermin:</b>	<b>15.10.2023</b>	
<b>Baujahr:</b>	<b>Errichtung 2000</b>	
<b>HWB / Klasse:</b>	<b>56,3 kWh/m<sup>2</sup>a/C</b>	
<b>Kaltmiete:</b>	<b>€ 1.360,00</b>	
<b>BK:</b>	<b>€ 228,04</b>	
<b>Kaution:</b>	<b>€ 5.500,00 in Bar</b>	
<b>Auslagen:</b>	<b>Mietvertragskosten <u>kein</u> Maklerhonorar</b>	



Eingangsbereich:



Wohnzimmer:



Ein Service der  
**Immobilien Investment & Management IIM GmbH**

Immobilientreuhandbüro, Kaiser-Franz-Josef-Str. 15a, 6890 Lustenau  
T +43 660 6065250, [office@mietplus.at](mailto:office@mietplus.at), [www.mietplus.at](http://www.mietplus.at)

Geschäftsführer: Mag. (FH) Wolfgang Fiel, MBA  
FN472350h, Firmenbuchgericht: Feldkirch, UID: ATU72308415





Küche:



Ein Service der  
**Immobilien Investment & Management IIM GmbH**

Immobilientreuhandbüro, Kaiser-Franz-Josef-Str. 15a, 6890 Lustenau  
T +43 660 6065250, [office@mietplus.at](mailto:office@mietplus.at), [www.mietplus.at](http://www.mietplus.at)

Geschäftsführer: Mag. (FH) Wolfgang Fiel, MBA  
FN472350h, Firmenbuchgericht: Feldkirch, UID: ATU72308415



Elternschlafzimmer:



Ein Service der  
**Immobilien Investment & Management IIM GmbH**

Immobilientreuhandbüro, Kaiser-Franz-Josef-Str. 15a, 6890 Lustenau  
T +43 660 6065250, [office@mietplus.at](mailto:office@mietplus.at), [www.mietplus.at](http://www.mietplus.at)

Geschäftsführer: Mag. (FH) Wolfgang Fiel, MBA  
FN472350h, Firmenbuchgericht: Feldkirch, UID: ATU72308415

Kinderzimmer1 / Büro1:



Kinderzimmer2 / Büro2:





Badezimmer mit Dusche und Whirlwanne:



Separates WC





Terrasse:



Kellerabteil:



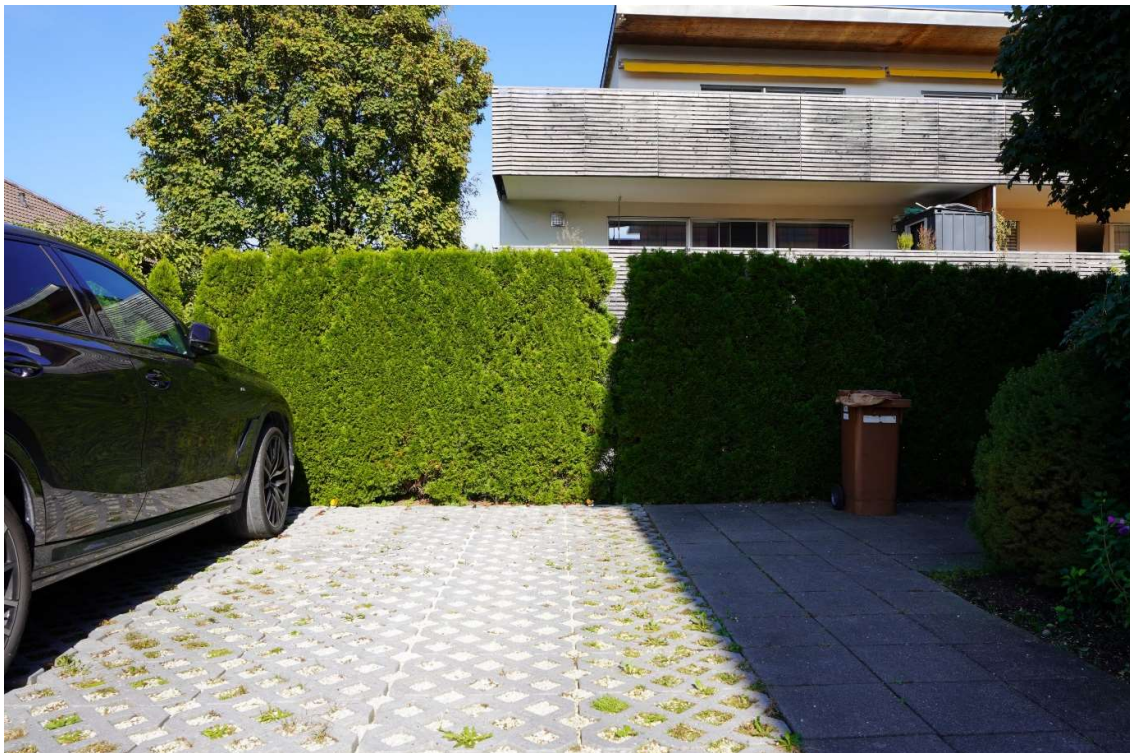




Carport:



PKW-Stellplatz:



Ein Service der  
**Immobilien Investment & Management IIM GmbH**

Immobilientreuhandbüro, Kaiser-Franz-Josef-Str. 15a, 6890 Lustenau  
T +43 660 6065250, office@mietplus.at, www.mietplus.at

Geschäftsführer: Mag. (FH) Wolfgang Fiel, MBA  
FN472350h, Firmenbuchgericht: Feldkirch, UID: ATU72308415





Außenansicht:

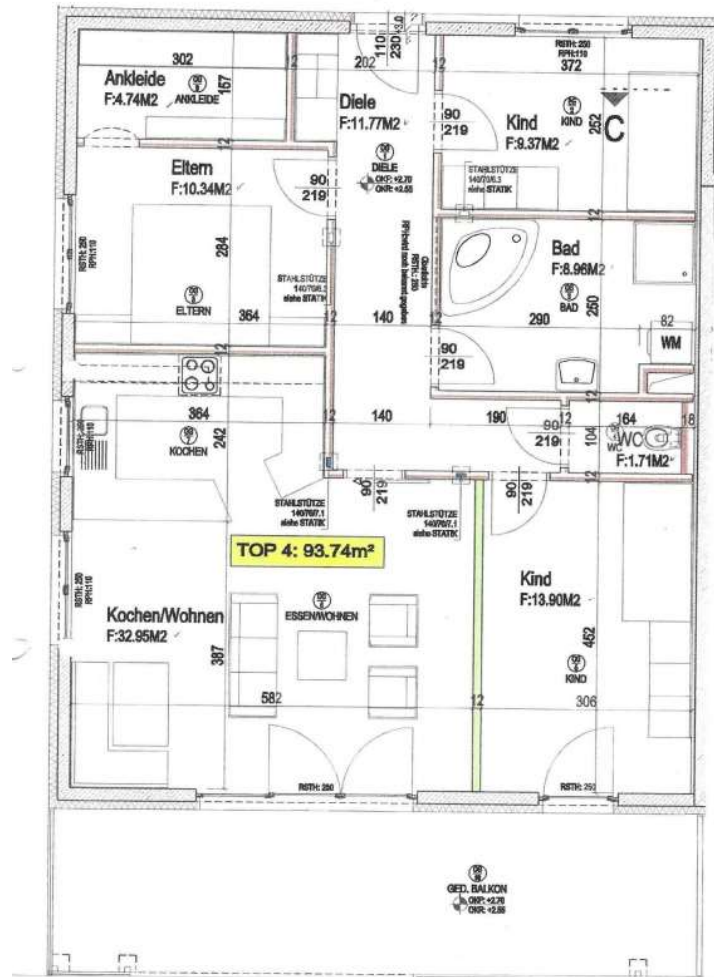


Ein Service der  
**Immobilien Investment & Management IIM GmbH**

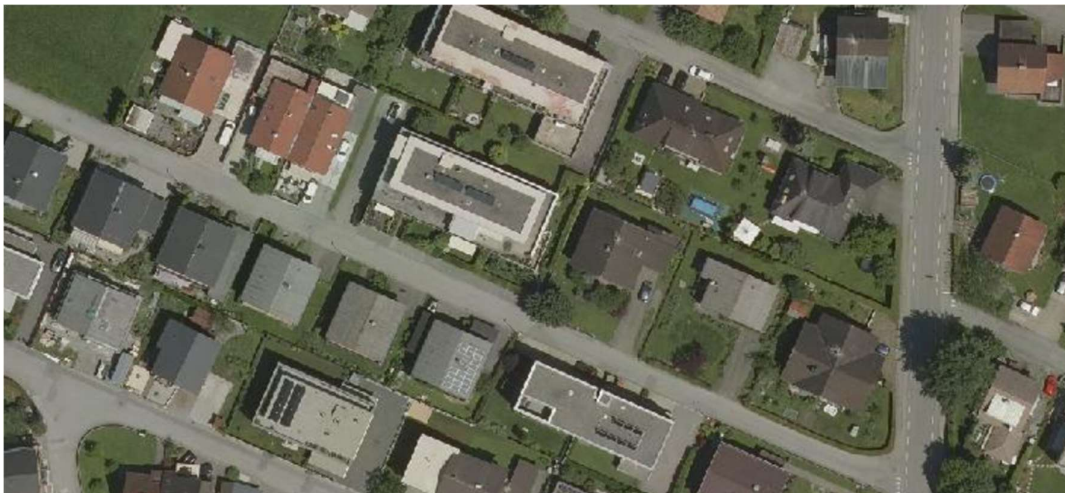
Immobilientreuhandbüro, Kaiser-Franz-Josef-Str. 15a, 6890 Lustenau  
T +43 660 6065250, [office@mietplus.at](mailto:office@mietplus.at), [www.mietplus.at](http://www.mietplus.at)

Geschäftsführer: Mag. (FH) Wolfgang Fiel, MBA  
FN472350h, Firmenbuchgericht: Feldkirch, UID: ATU72308415

Wohnungsplan:



Lageplan:



Ein Service der  
Immobilien Investment & Management IIM GmbH

Immobilientreuhandbüro, Kaiser-Franz-Josef-Str. 15a, 6890 Lustenau  
T +43 660 6065250, office@mietplus.at, www.mietplus.at

Geschäftsführer: Mag. (FH) Wolfgang Fiel, MBA  
FN472350h, Firmenbuchgericht: Feldkirch, UID: ATU72308415