



Dornbirn-Oberdorf: Gemütliche 2 Zimmerwohnung mit Balkon und Tiefgaragenplatz



Eckdaten		Beschreibung Objekt Weppach 1e, 6850 Dornbirn
Objektart:	Wohnung	2 Zimmerwohnung in Dornbirn Oberdorf
Zimmer:	2	Die Wohnung verfügt über eine Garderobe, ein helles Wohn-Esszimmer mit Einbauküche sowie ein Schlafzimmer und ein geräumiges Bad. Vom Wohnzimmer gelangen Sie auf die überdachte Sonnenterrasse.
Wohnfläche:	ca. 55,4 m²	
Etage:	1	Ein Tiefgaragenplatz, ein Kellerabteil und ausreichend Besucherparkplätze runden die moderne Wohnung perfekt ab.
Balkon:	vorhanden	
PKW Stellplatz:	Tiefgaragenplatz	Das Objekt befindet sich im Weppach in Dornbirn und liegt somit zentrumsnah. Hier genießen Sie eine tolle Wohnlage mit sehr guter Infrastruktur, in unmittelbarer Nähe zu Nahversorgern, Naherholungsgebieten und dem öffentlichen Verkehrsnetz.
Kellerabteil:	vorhanden	
Bezugstermin:	01.11.2023	
Baujahr:	Errichtung 2006	
HWB / Klasse:	51 kWh/m²a/C	
Kaltmiete:	€ 740,00	
BK:	€ 229,60	
Kaution:	€ 3.800,00 in Bar	
Auslagen:	Mietvertragskosten <u>kein</u> Maklerhonorar	

Eingangsbereich:



Wohnzimmer:





Küche:





Elternschlafzimmer:



Badezimmer mit WC und Dusche:

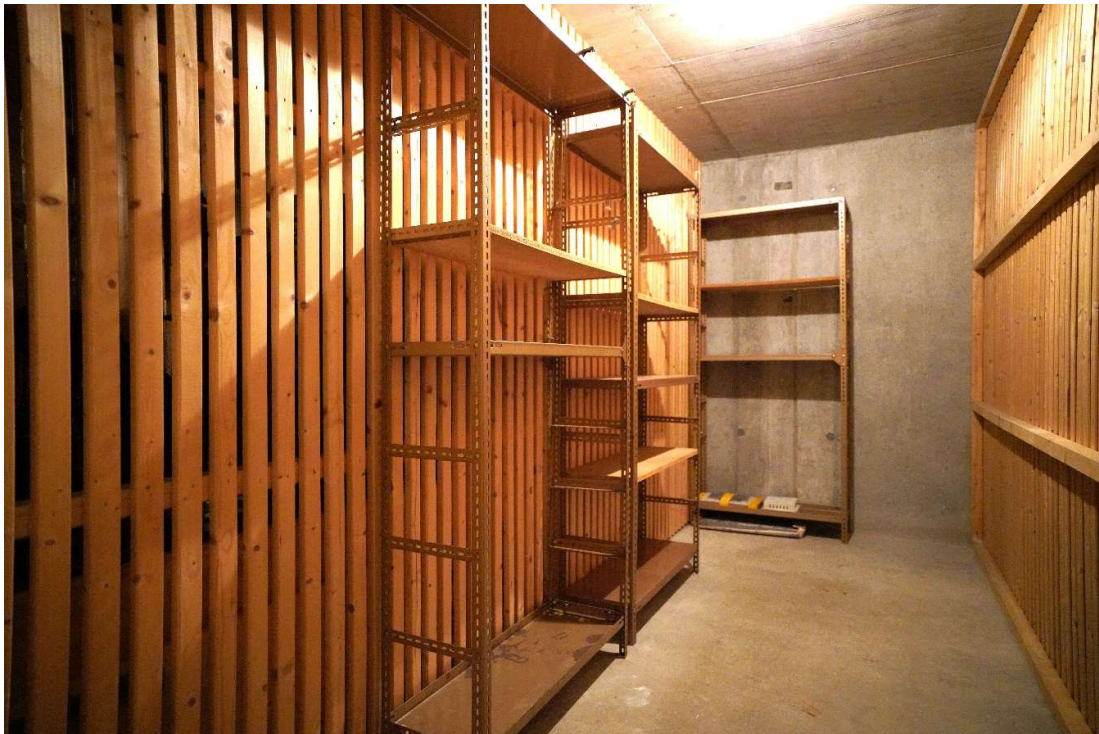




Terrasse:



Kellerabteil:



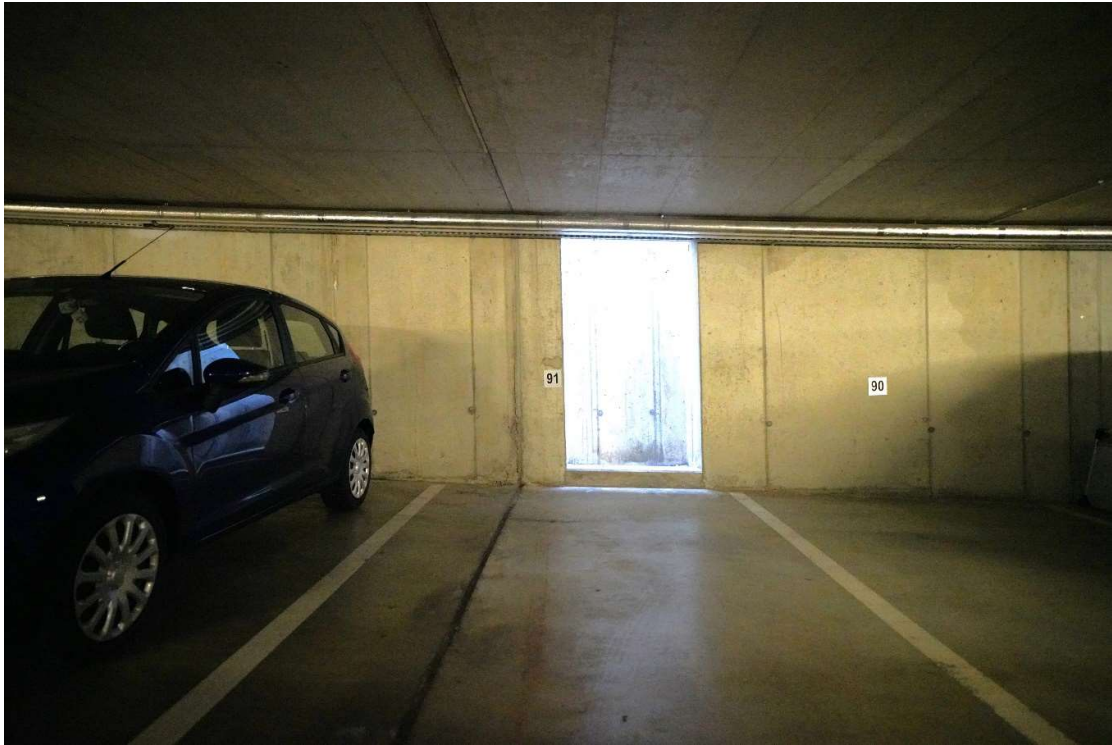
Ein Service der
Immobilien Investment & Management IIM GmbH

Immobilientreuhandbüro, Kaiser-Franz-Josef-Str. 15a, 6890 Lustenau
T +43 660 6065250, office@mietplus.at, www.mietplus.at

Geschäftsführer: Mag. (FH) Wolfgang Fiel, MBA
FN472350h, Firmenbuchgericht: Feldkirch, UID: ATU72308415



Tiefgaragenplatz:



Außenansicht:



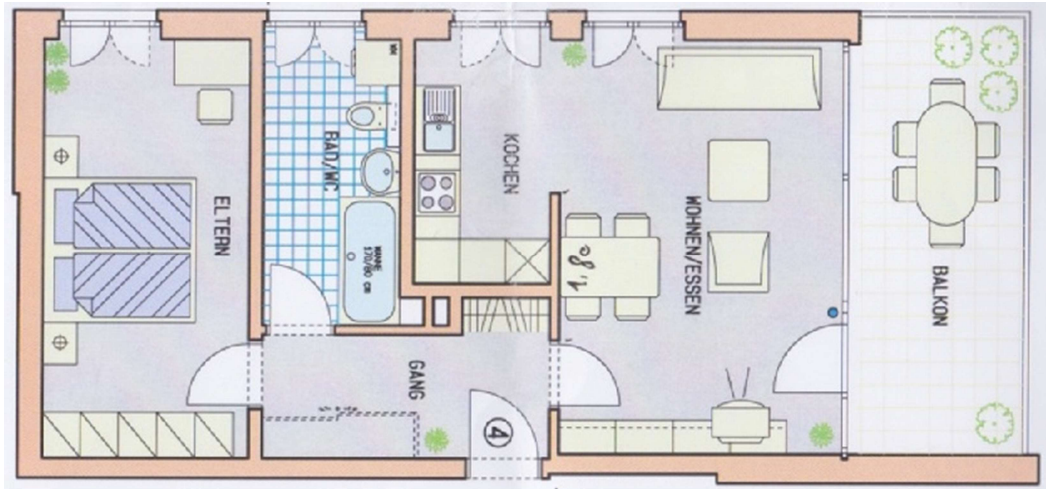
Ein Service der
Immobilien Investment & Management IIM GmbH

Immobilientreuhandbüro, Kaiser-Franz-Josef-Str. 15a, 6890 Lustenau
T +43 660 6065250, office@mietplus.at, www.mietplus.at

Geschäftsführer: Mag. (FH) Wolfgang Fiel, MBA
FN472350h, Firmenbuchgericht: Feldkirch, UID: ATU72308415



Wohnungsplan:



Lageplan:

