



Lochau, Toni-Russ Straße: Großzügige 2 Zimmerwohnung mit Terrasse und Tiefgaragenplatz



| Eckdaten | | Beschreibung Objekt Toni-Russ Strasse 10c, 6911 Lochau |
|------------------------|---|--|
| Objektart: | Wohnung | 2 Zimmerwohnung in Lochau, Toni-Russ Straße |
| Zimmer: | 2 | Die helle und großzügige 2-Zimmer Wohnung liegt im 2. Obergeschoss einer Kleinwohnanlage und bietet mit einer Terrasse, separatem Abstellraum, Kellerabteil und Tiefgaragenplatz jeglichen Komfort. |
| Wohnfläche: | ca. 65,0 m² | |
| Etage: | 2 | Zentrumsnah in einer schönen Wohngegend mit unmittelbarer Nähe zu Nahversorgern, Naherholungsgebieten und öffentlichen Bushaltestellen liegt die Wohnung in idealer Lage. |
| Balkon: | vorhanden | |
| PKW Stellplatz: | Tiefgaragenplatz | Mit einem großzügigen Wohn- Esszimmer mit Tischlerküche, Schlafzimmer, Badezimmer mit Dusche und Badewanne und separatem WC ist die Wohnung praktisch eingeteilt. Der Abstellraum in der Wohnung und das Kellerabteil bieten viel Stauraum. Für den eigenen PKW gibt es einen zugeordneten Tiefgaragenplatz. |
| Kellerabteil: | vorhanden | |
| Bezugstermin: | 15.01.2024 | |
| Baujahr: | Errichtung 2004 | |
| HWB / Klasse: | 44 kWh/m²a/B | |
| Kaltmiete: | € 850,00 | |
| BK: | € 179,93 | |
| Kautions: | € 4.000,00 in Bar | |
| Auslagen: | Mietvertragskosten <u>kein</u> Maklerhonorar | |



Eingangsbereich:



Wohnzimmer:



Ein Service der
Immobilien Investment & Management IIM GmbH

Immobilientreuhandbüro, Kaiser-Franz-Josef-Str. 15a, 6890 Lustenau
T +43 660 6065250, office@mietplus.at, www.mietplus.at

Geschäftsführer: Mag. (FH) Wolfgang Fiel, MBA
FN472350h, Firmenbuchgericht: Feldkirch, UID: ATU72308415



Essbereich und Küche:



Ein Service der
Immobilien Investment & Management IIM GmbH

Immobilientreuhandbüro, Kaiser-Franz-Josef-Str. 15a, 6890 Lustenau
T +43 660 6065250, office@mietplus.at, www.mietplus.at

Geschäftsführer: Mag. (FH) Wolfgang Fiel, MBA
FN472350h, Firmenbuchgericht: Feldkirch, UID: ATU72308415

Schlafzimmer:



Badezimmer mit Badewanne und Dusche:





Separates WC





Abstellraum:



Terrasse



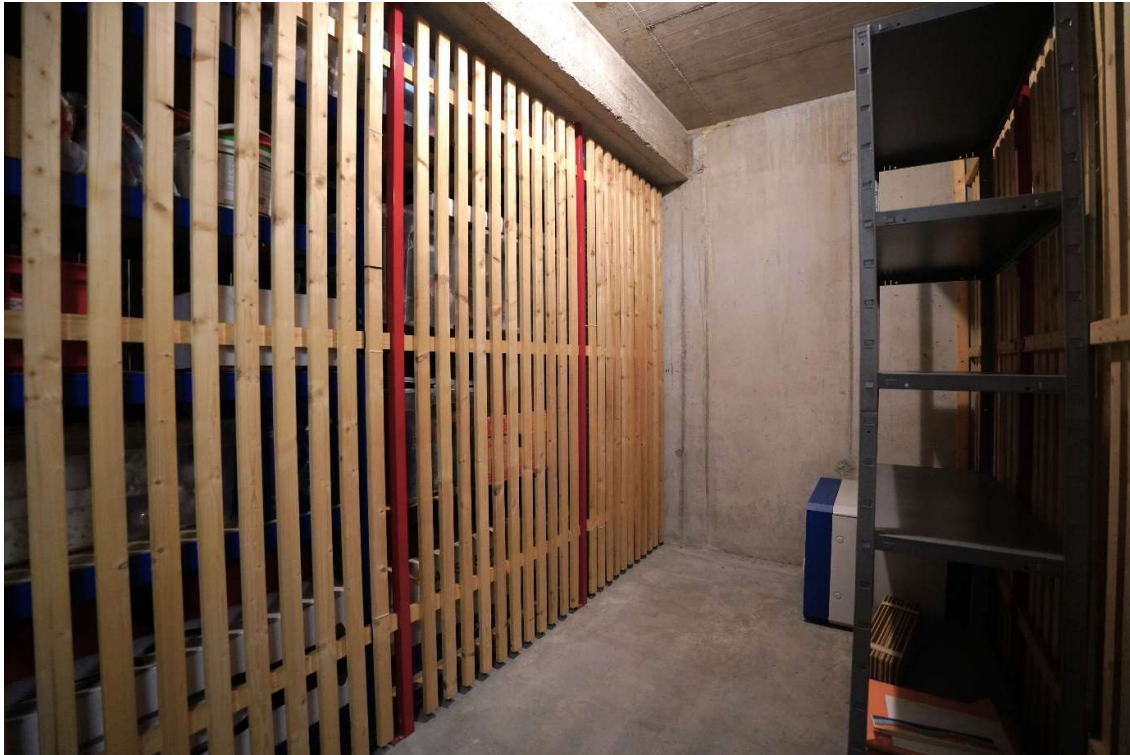
Ein Service der
Immobilien Investment & Management IIM GmbH

Immobilientreuhandbüro, Kaiser-Franz-Josef-Str. 15a, 6890 Lustenau
T +43 660 6065250, office@mietplus.at, www.mietplus.at

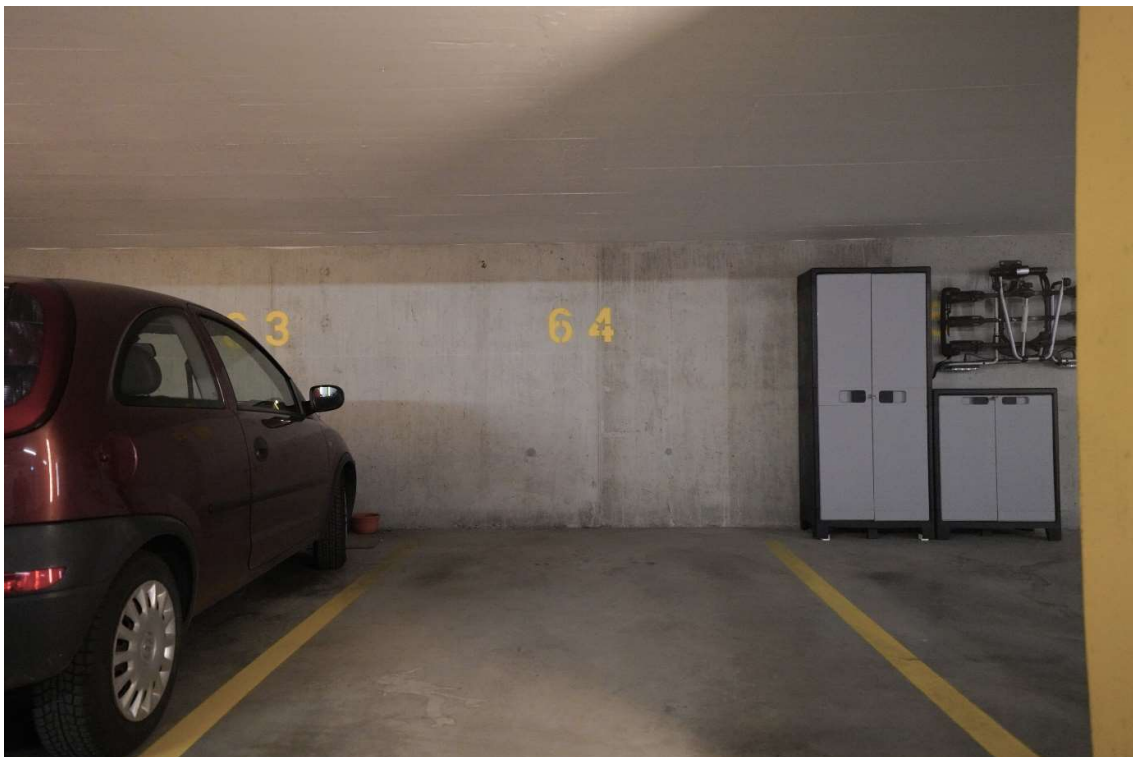
Geschäftsführer: Mag. (FH) Wolfgang Fiel, MBA
FN472350h, Firmenbuchgericht: Feldkirch, UID: ATU72308415



Kellerabteil:



Tiefgaragenplatz:



Ein Service der
Immobilien Investment & Management IIM GmbH

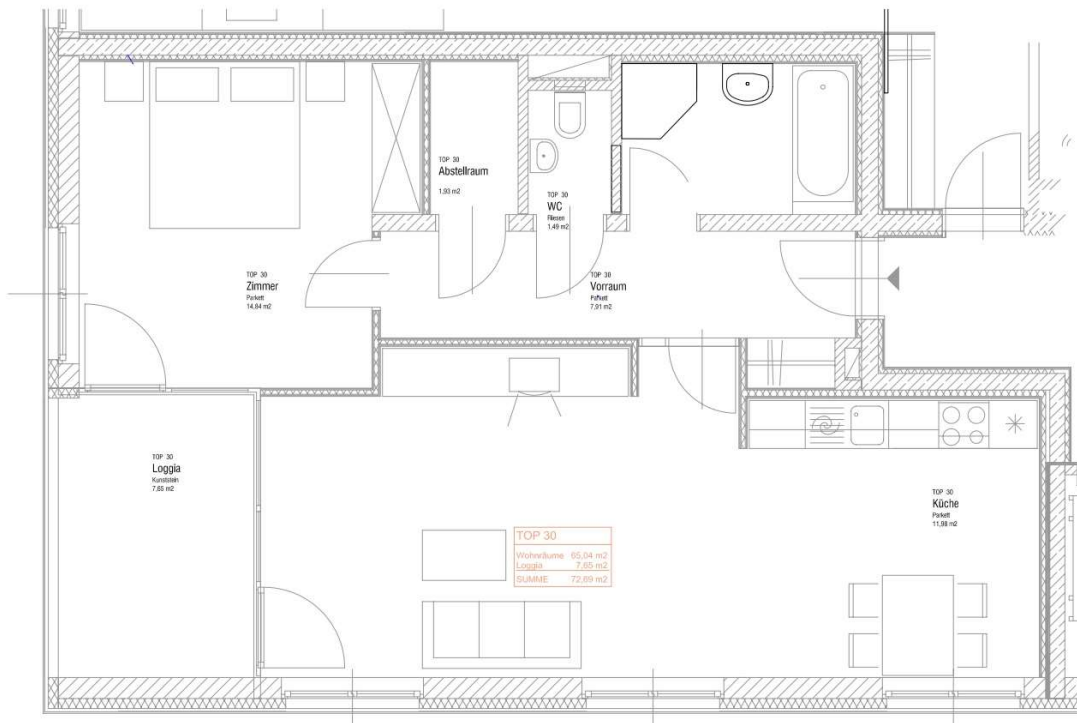
Immobilientreuhandbüro, Kaiser-Franz-Josef-Str. 15a, 6890 Lustenau
T +43 660 6065250, office@mietplus.at, www.mietplus.at

Geschäftsführer: Mag. (FH) Wolfgang Fiel, MBA
FN472350h, Firmenbuchgericht: Feldkirch, UID: ATU72308415

Außenansicht:



Wohnungsplan:





Lageplan:



Ein Service der
Immobilien Investment & Management IIM GmbH

Immobilientreuhandbüro, Kaiser-Franz-Josef-Str. 15a, 6890 Lustenau
T +43 660 6065250, office@mietplus.at, www.mietplus.at

Geschäftsführer: Mag. (FH) Wolfgang Fiel, MBA
FN472350h, Firmenbuchgericht: Feldkirch, UID: ATU72308415