



Rankweil, Glöckler: Helle 2 Zimmerwohnung mit Terrasse und Tiefgaragenplatz



Eckdaten		Beschreibung Objekt Glöckler 4, 6830 Rankweil
Objektart:	Wohnung	<p>2 Zimmerwohnung in Rankweil, Glöckler</p> <p>Die helle und freundliche 2-Zimmer Wohnung liegt im 1. Obergeschoss einer Kleinwohnanlage und bietet mit Terrasse, Abstellraum, Kellerabteil und Tiefgaragenplatz jeglichen Komfort.</p> <p>Zentrumsnah in einer schönen Wohngegend mit unmittelbarer Nähe zu Nahversorgern, Naherholungsgebieten und öffentlichen Bushaltestellen liegt die Wohnung in idealer Lage.</p> <p>Mit einem großzügigen Wohn- Esszimmer mit Küche, Schlafzimmer, Badezimmer mit WC, Dusche und Badewanne ist die Wohnung praktisch eingeteilt. Das Kellerabteil, der Abstellraum in der Wohnung und der Abstellraumraum auf der Terrasse bieten viel Stauraum. Für den eigenen PKW gibt es einen zugeordneten Tiefgaragenplatz.</p>
Zimmer:	2	
Wohnfläche:	ca. 57,0 m²	
Etage:	1	
Balkon:	vorhanden	
PKW Stellplatz:	Tiefgaragenplatz	
Kellerabteil:	vorhanden	
Bezugstermin:	01.02.2024	
Baujahr:	Errichtung 2017	
HWB / Klasse:	24,2 kWh/m²a/A	
Kaltmiete:	€ 914,00	
BK:	€ 165,83	
Kaution:	€ 3.800,00 in Bar	
Auslagen:	Mietvertragskosten <u>kein</u> Maklerhonorar	

Eingangsbereich:



Wohn- und Esszimmer:





Küche:





Schlafzimmer:



Badezimmer mit Badewanne, Dusche und WC:





Abstellraum in der Wohnung:





Terrasse mit Abstellraum:

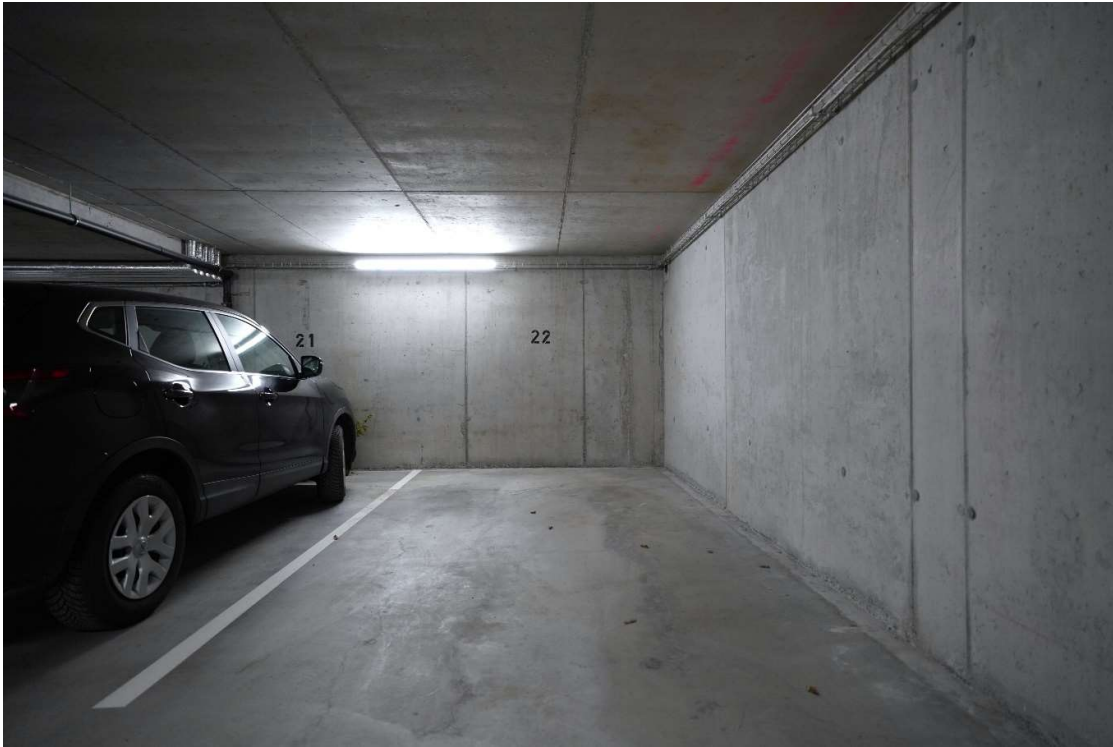


Kellerabteil:





Tiefgaragenplatz:



Außenansicht:

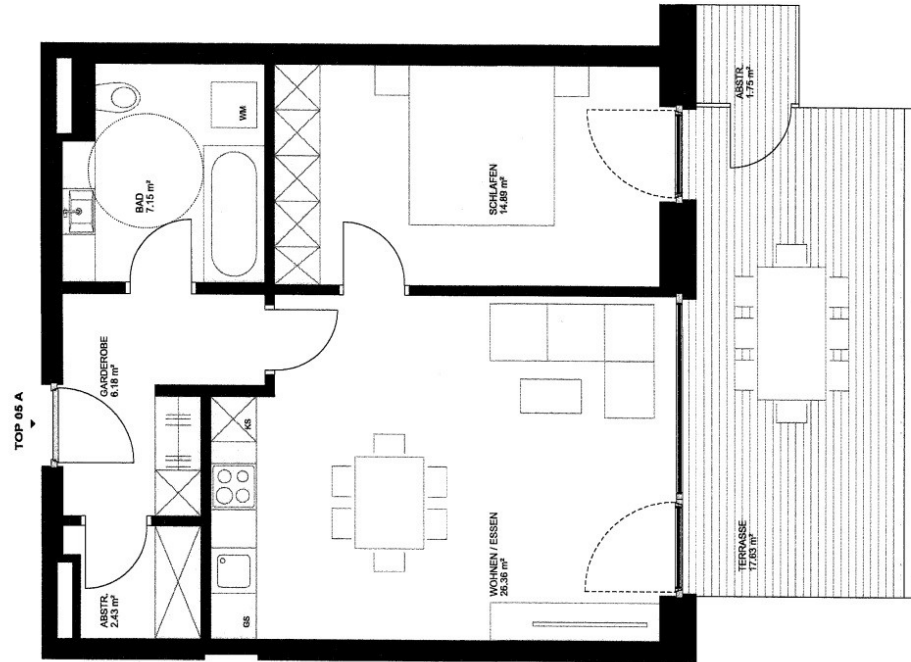


Ein Service der
Immobilien Investment & Management IIM GmbH

Immobilientreuhandbüro, Kaiser-Franz-Josef-Str. 15a, 6890 Lustenau
T +43 660 6065250, office@mietplus.at, www.mietplus.at

Geschäftsführer: Mag. (FH) Wolfgang Fiel, MBA
FN472350h, Firmenbuchgericht: Feldkirch, UID: ATU72308415

Wohnungsplan:



Lageplan:

