

Schwarzach Mühleweg: Schöne 1 Zimmerwohnung mit Garten und Tiefgaragenplatz



Eckdaten		Beschreibung Objekt Mühleweg 9, 6858 Schwarzach
Objektart:	Wohnung	<p>1 Zimmerwohnung in Schwarzach Mühleweg</p> <p>Die helle und freundliche 1-Zimmer Wohnung liegt im Erdgeschoß einer Kleinwohnanlage und bietet mit Terrasse, Garten, Kellerabteil und Tiefgaragenplatz jeglichen Komfort.</p> <p>Zentrumsnah in einer schönen Wohngegend mit unmittelbarer Nähe zu Nahversorgern, Naherholungsgebieten und öffentlichen Bushaltestellen liegt die Wohnung in idealer Lage.</p> <p>Mit einem großen Wohnraum zum Essen, Wohnen und Schlafen sowie einem separaten Badezimmer mit Dusche und WC ist die Wohnung kompakt aber praktisch eingeteilt. Der eigene Garten mit Terrasse bietet Erholung pur. Das Kellerabteil bietet den notwendigen Stauraum. Für den eigenen PKW gibt es einen zugeordneten Tiefgaragenplatz.</p>
Zimmer:	1	
Wohnfläche:	ca. 30,3 m²	
Etage:	EG	
Balkon:	vorhanden	
PKW Stellplatz:	Tiefgaragenplatz	
Kellerabteil:	vorhanden	
Bezugstermin:	01.04.2024	
Baujahr:	Errichtung 2005	
HWB / Klasse:	In Arbeit	
Kaltmiete:	€ 549,00	
BK:	€ 142,25	
Kautions:	€ 3.500,00 in Bar	
Auslagen:	Mietvertragskosten <u>kein</u> Maklerhonorar	

Wohn- Ess- Schlafzimmer:



Küche:



Badezimmer mit Dusche und WC:



Garten und Terrasse:





Kellerabteil:



Tiefgaragenplatz:

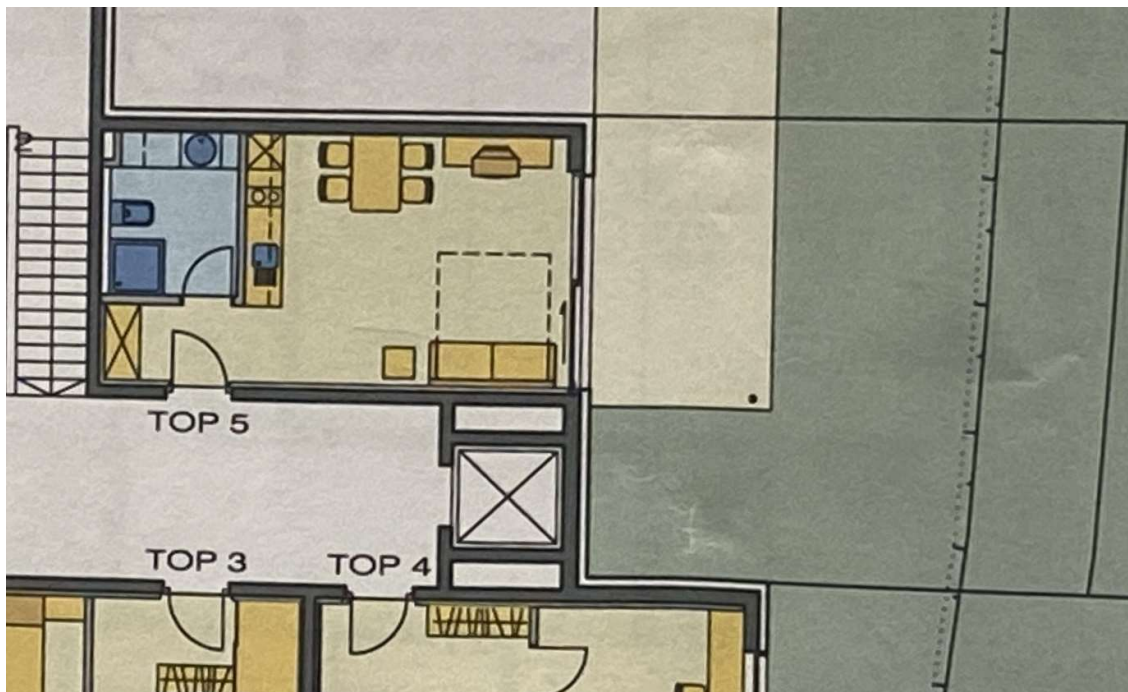




Außenansicht:

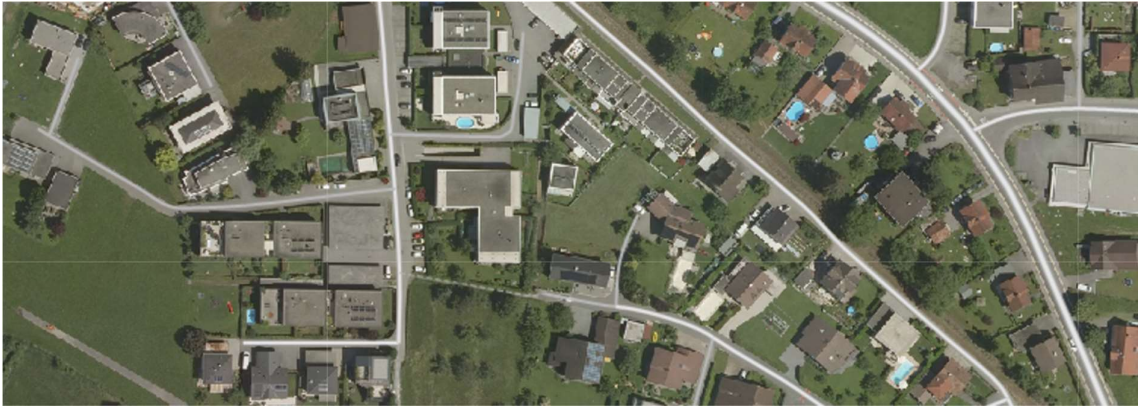


Wohnungsplan:





Lageplan:



Ein Service der
Immobilien Investment & Management IIM GmbH

Immobilientreuhandbüro, Kaiser-Franz-Josef-Str. 15a, 6890 Lustenau
T +43 660 6065250, office@mietplus.at, www.mietplus.at

Geschäftsführer: Mag. (FH) Wolfgang Fiel, MBA
FN472350h, Firmenbuchgericht: Feldkirch, UID: ATU72308415